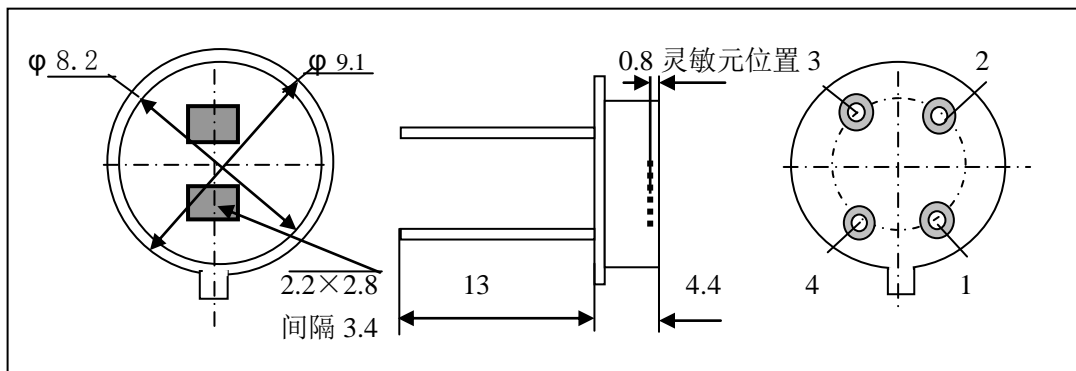


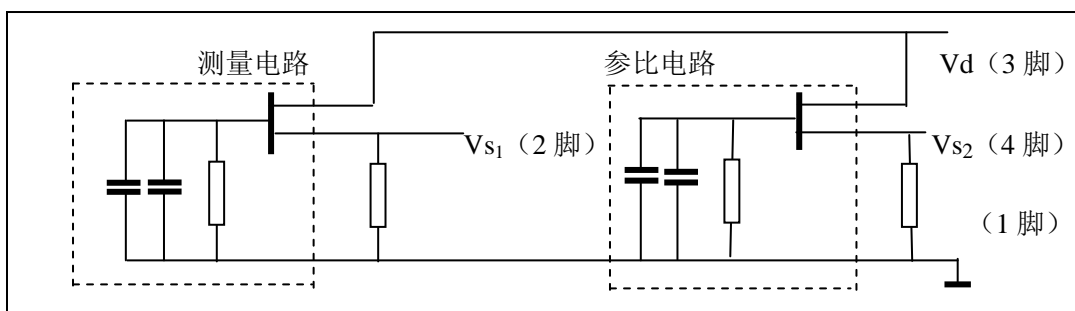
## CO<sub>2</sub> 双元双补偿热释电红外探测器说明书 (100G)

一 探测器型号: PYD-212-FT4.26-3.9 型

二 探测器组成



三 内部电路



四 技术指标及特性

名称	符号	数据	单位
灵敏元面积	A	2×2	mm
测量 FT (2 脚)	$\lambda 1$	4.26	$\mu\text{m}$
参比 FT (4 脚)	$\lambda 2$	3.9	$\mu\text{m}$
源极电压	Vsd (2, 4)	0.4—0.7	伏
工作电压	Vd	2—15	伏
输出噪声 (2 脚)	Vrms (10,4)	$\leq 4$	毫伏
输出噪声 (4 脚)	Vrms (10,4)	$\leq 4$	毫伏
输出信号 (2 脚)	Vs (500,10)	35 (平均)	毫伏
输出信号 (4 脚)	Vs (500,10)	40 (平均)	毫伏
比探测率 (CaF <sub>2</sub> 窗口)	D* (500,10,1)	$2 \times 10^8$	$\text{cmHz}^{1/2}/\text{W}$
探测器视场		90	度
使用温度	Tb	-25—+70	°C

五 用途

甲烷及其衍生物浓度的探测，气体报警。